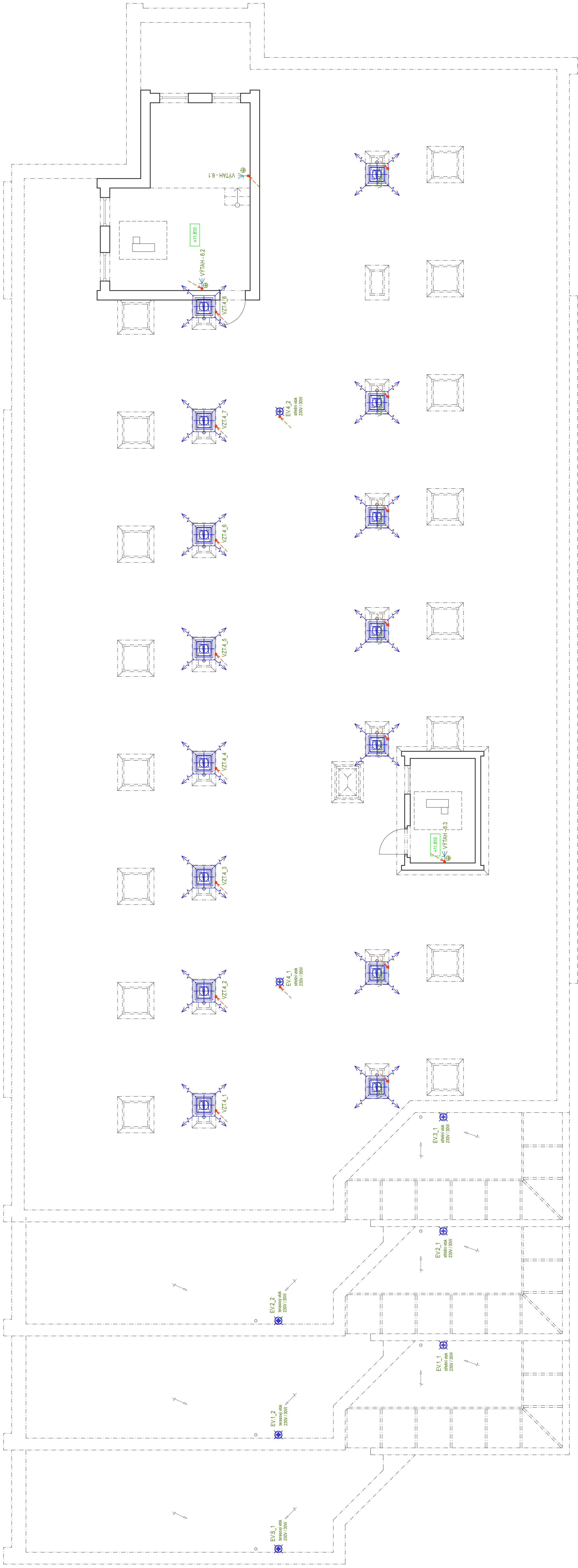


Půdorys elektroinstalace - M1:50
Střecha objekt "A"



Legenda:

Soustava – 3 PEN AC 50Hz 400V/TN-C (do místa rozdělení)

3

Ochrana před úrazem elektrickým proudem

veževých částí – NORMální – automatickým odpojením od zdroje

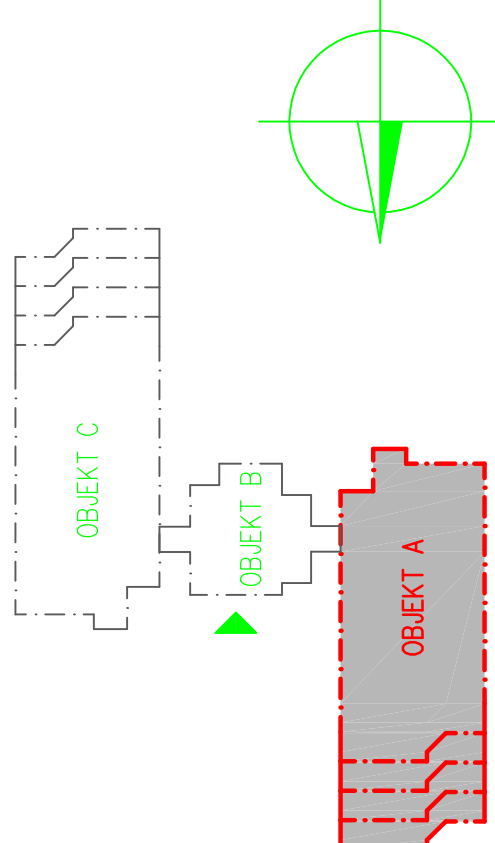
1

zlych casti - krytim a izolaci

17	5	7	1	"	"	77	4	44	10	80	77	0000	5	5	17
----	---	---	---	---	---	----	---	----	----	----	----	------	---	---	----

Wieloletni doświadczenia w zarządzaniu i prowadzeniu działalności gospodarczej, w tym w szczególności w zakresie:

projektové dokumentace

[illegible]

Poznámka:

Volně vedené kabely a vodiče v chráněné únikové cestě (nad podhledem na chodbě a porthole na schodišti)ch musí splňovat třídu reakce na oheň B2ca s1 d1 (1-CW-K-R). Nosná konstrukce kabelové trasy (žalby, lišty, závěsy, trubky apod.) musí vykazovat třídu reakce na oheň A1 nebo A2.

Kabelůž v bytech, kancelářích a technickém zázemí bude provedena kabely ČVKY. Kabely budou vedeny v kabelových trasách na povrchu (v předstírácích bytů a sociálním zázemí nad podhledem).

od podlahy. Zásuvky budou instalovány dle popisu v půdorysu síťoproudé elektroinstalace.

během montážních prací musí být dodrženy požadavky stavební části PD na ukládání vedení a koncových prvků elektroinstalace, především s ohledem na zachování celistvosti konstrukcí, izolačních materiálů, folií a pod.

Na hořlavé podklady je možno přímo montovat jen elektrické předměty k tomu určené, dle specifikace výrobce.

Ostatní předměty se musí oddělit od hořlavého podkladu tepelně izolační podložkou dle ČSN 33 2312 - viz.

Úplný názov v technickej zpráve FÚ.

Še si nechat odsouhlasit investorem a poskytnoutě upřesnit během kontrolních dnů!!!!

Finální vývoje pro kuchyň budou stanoveny dle projekčního návrhu kuchyně !!!

Jo nosných panelů je zakazano drážkování pro elektroinstalaci.